

Transportes Públicos

18 maio 2017

Maria Joaquina Matos
Câmara Municipal de Lagos

Meios de transporte disponíveis no Algarve

- ✓ Transporte aéreo
- ✓ Transporte interurbano rodoviário
- ✓ Transporte interurbano ferroviário
- ✓ Transporte rodoviário urbano



Algarve por transporte público rodoviário



De Sagres a Vila Real de Santo António

Distância – 168 km

Tempo de duração da viagem – 4 h 50 ‘

Velocidade média – 34 km/hora



Algarve por transporte público ferroviário



De Lagos a Vila Real de Santo António

Distância – 140 km

Tempo de duração da viagem – 3 h 45 ‘

Velocidade média – 37 km/hora



Exemplo:

Um morador de Sagres vai ao Hospital de Faro visitar um familiar, de transportes públicos

Hipótese 1 – Autocarro + Comboio

Ida

Autocarro até Lagos – 07:15-08:10h

Comboio até Faro – 11:14 h-12:54 h

Autocarro urbano até Hospital – 15:05h - 15:23 h

Tempo total do percurso – 08:08 h

volta

Autocarro urbano até estação CP – 17:42h - 18:00h

Comboio até Lagos – 18:12 h-19:51 h

Autocarro até Sagres– 20:30h - 21:35 h

Tempo total do percurso – 03:53 h

Tempo total da viagem– 12:01 h

Custo total da viagem – 24,60 €

Hipótese 2 – Autocarro

Ida

Autocarro até Lagos – 07:15-08:10h

Autocarro até Faro – 08:30 h-10:40 h

Autocarro urbano até Hospital – 11:00h - 11:15 h

Tempo total do percurso – 03:00 h

volta

Autocarro urbano até terminal Rodov.– 14:44h - 15:00h

Autocarro até Lagos – 16:25 h-18:35 h

Autocarro até Sagres– 19:40h - 20:45 h

Tempo total do percurso – 06:01 h

Tempo total da viagem– 09:01 h

Custo total da viagem – 21,80 €

>next.mov

Chegar ao Algarve



?

E agora? Como ir para...

Lagos e o transporte público urbano

É composto por 9 linhas que servem todo o município

Linha 1	Estação CP - Estação CP
Linha 2	Meia Praia - Porto de Mós
Linha 3	Odiáxere - Lagos
Linha 4	Burgau - Lagos
Linha 5	Montes Juntos/Sargaçal - Lagos
Linha 6	Barão de S. João/Bensafrim - Lagos
Linha 7	Bensafrim/Colégio - Lagos
Linha 8	Colinas Verdes/Cotifo - Lagos
Linha 9	Portas de Portugal / CTT - Tecnopólis



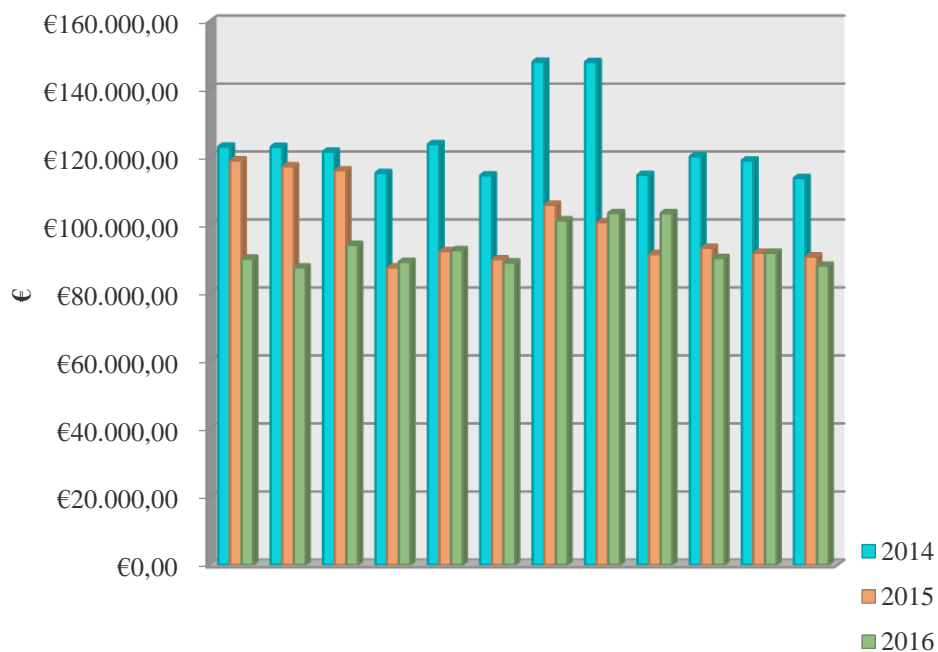
N.º de passageiros transportados por ano – 619.000

A ONDA – transporte urbano de Lagos

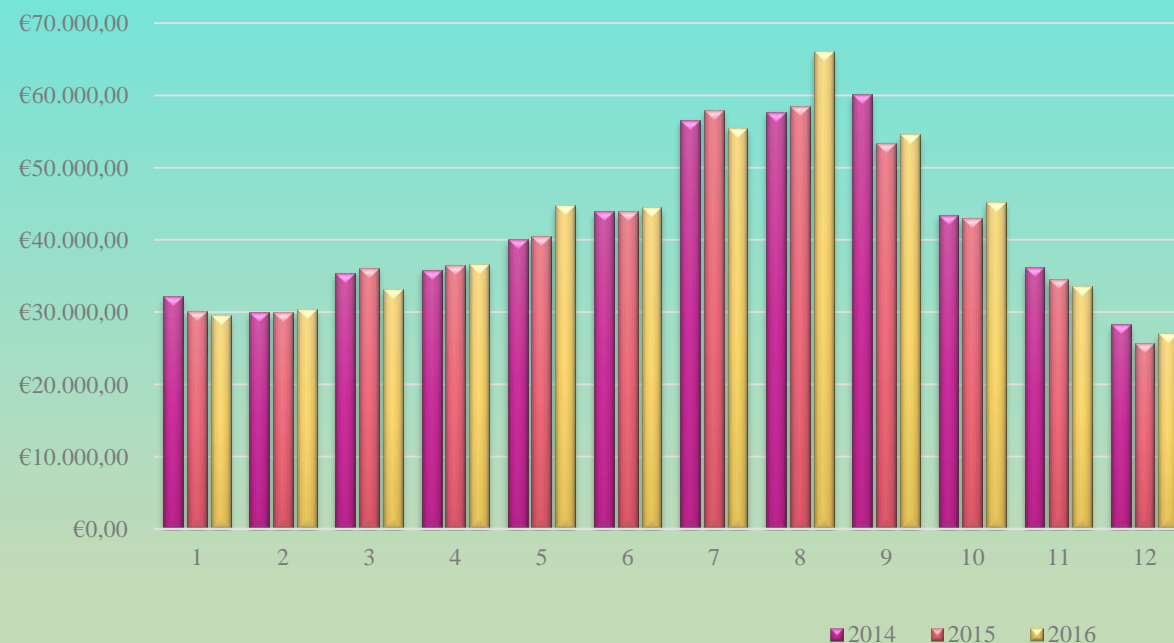
Operacional desde abril de 2008, foi gerida pela empresa municipal Futurlagos até 2015

Hoje, a sua gestão está a cargo da Câmara Municipal de Lagos

Evolução da despesa



Evolução da receita



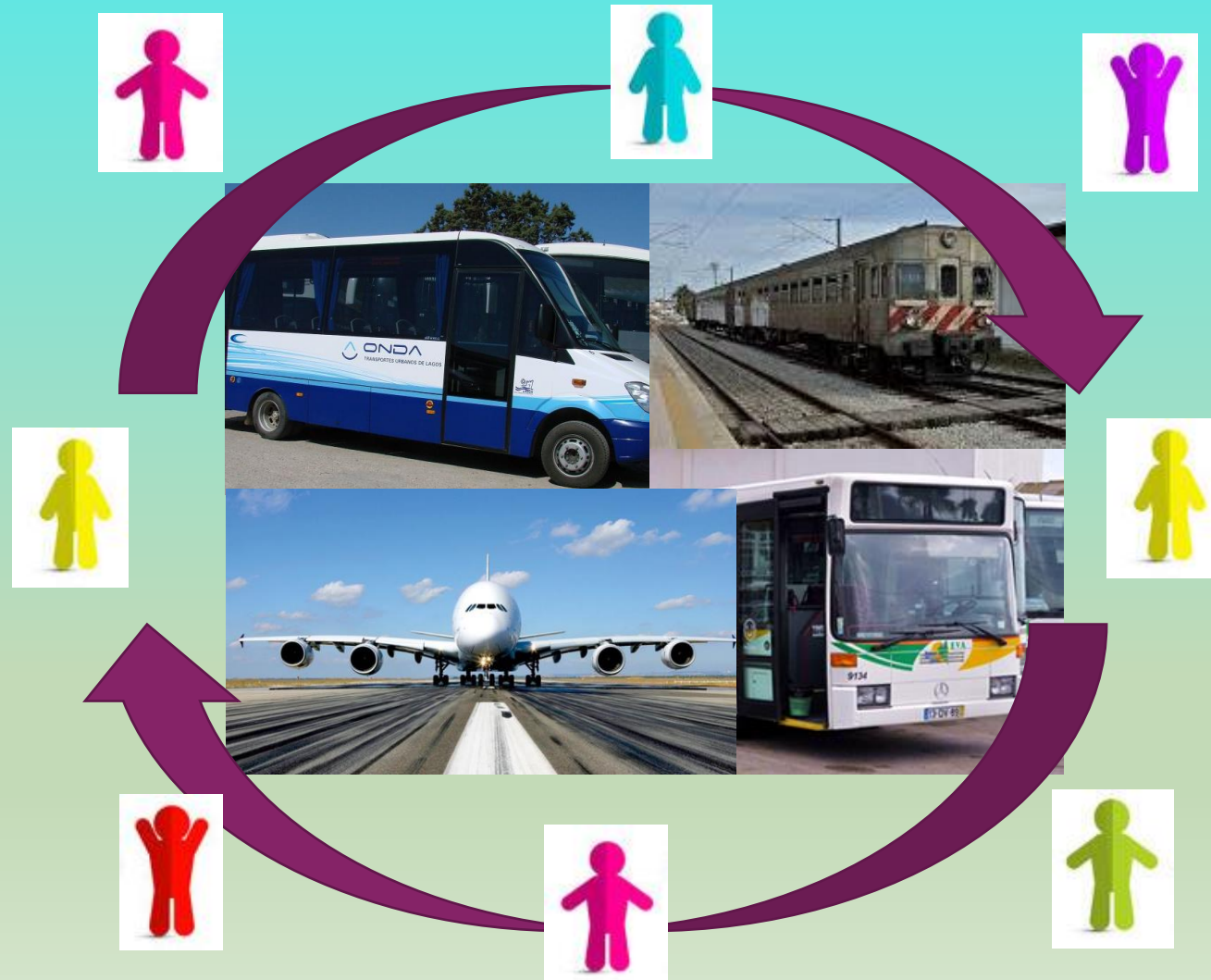
Custo anual do serviço para o Município

2014 – 984.846 €

2015 – 705.601 €

2016 – 619.380 €

O FUTURO - Desafios



- ✓ Melhoria das Infraestruturas
- ✓ Eletrificação da linha ferroviária
- ✓ Gestão integrada dos transportes públicos no Algarve
- ✓ Melhoria da eficácia e eficiência dos serviços
- ✓ Transporte público flexível (a pedido) – TPF
- ✓ Resposta efetiva às necessidades da população





O Algarve unido pelo transporte público!