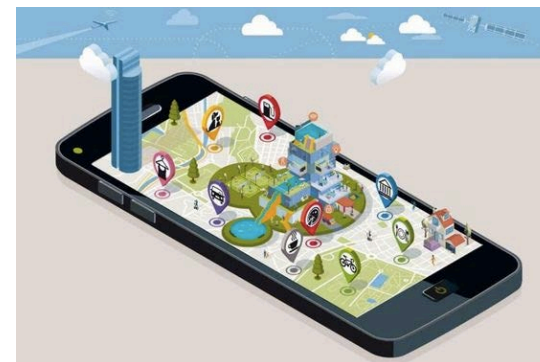




# **NEXT.MOV - SMART REGION SUMMIT @algarve 18-19 maio 2017**

**NOVAS ORGANIZAÇÕES PARA UMA NOVA ERA**

**SPANISH SMARTCITIES ECOSYSTEM**



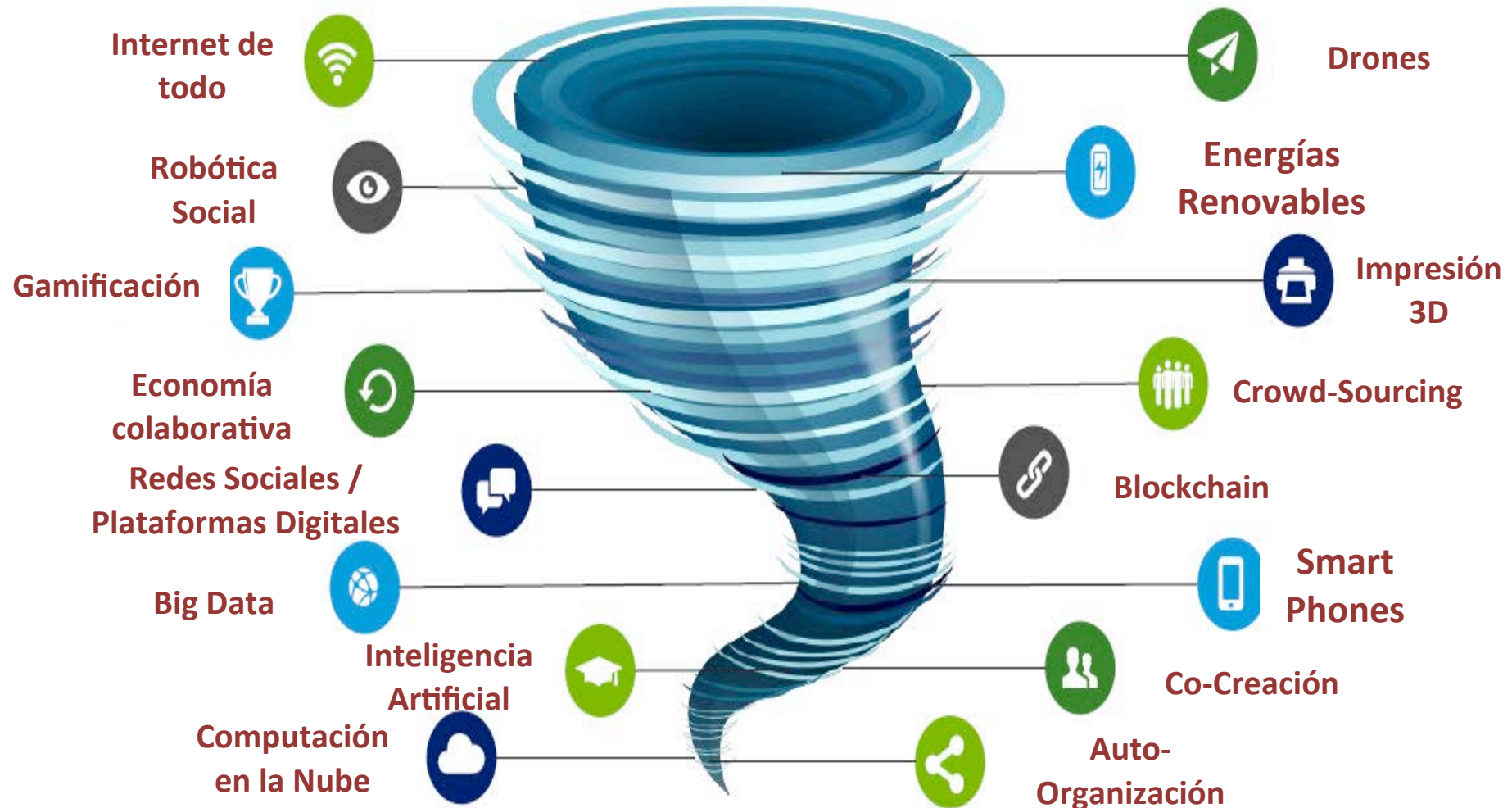
Las Smartcities y las Smart Communities son una manifestación del imparable proceso de

## “TRANSFORMACIÓN DIGITAL”

que todos nuestros municipios están  
atravesando, consciente o  
inconscientemente, pero que es ya una  
realidad que requiere una planificación  
estratégica

# Tecnologías Disruptivas

La combinación de tecnologías disruptivas e innovaciones sociales, hacen más potente la transformación y crean un “tornado perfecto” de disrupción:





# Definición



Es la visión holística de una ciudad que aplica soluciones TIC para la mejora de la calidad de vida de sus ciudadanos para asegurar su sostenibilidad económica, social y medioambiental, en un proceso de mejora continua. Una Smartcity permite a sus ciudadanos interactuar de forma multidisciplinar y adaptarse en tiempo real a sus necesidades de manera eficiente tanto en calidad como en coste, mediante la incorporación de soluciones y servicios de Open Data orientadas a los ciudadanos como personas, para resolver el problema del crecimiento poblacional, actuando tanto para lo público y lo privado, a través de la integración innovadora de las infraestructuras basadas en sistemas inteligentes.

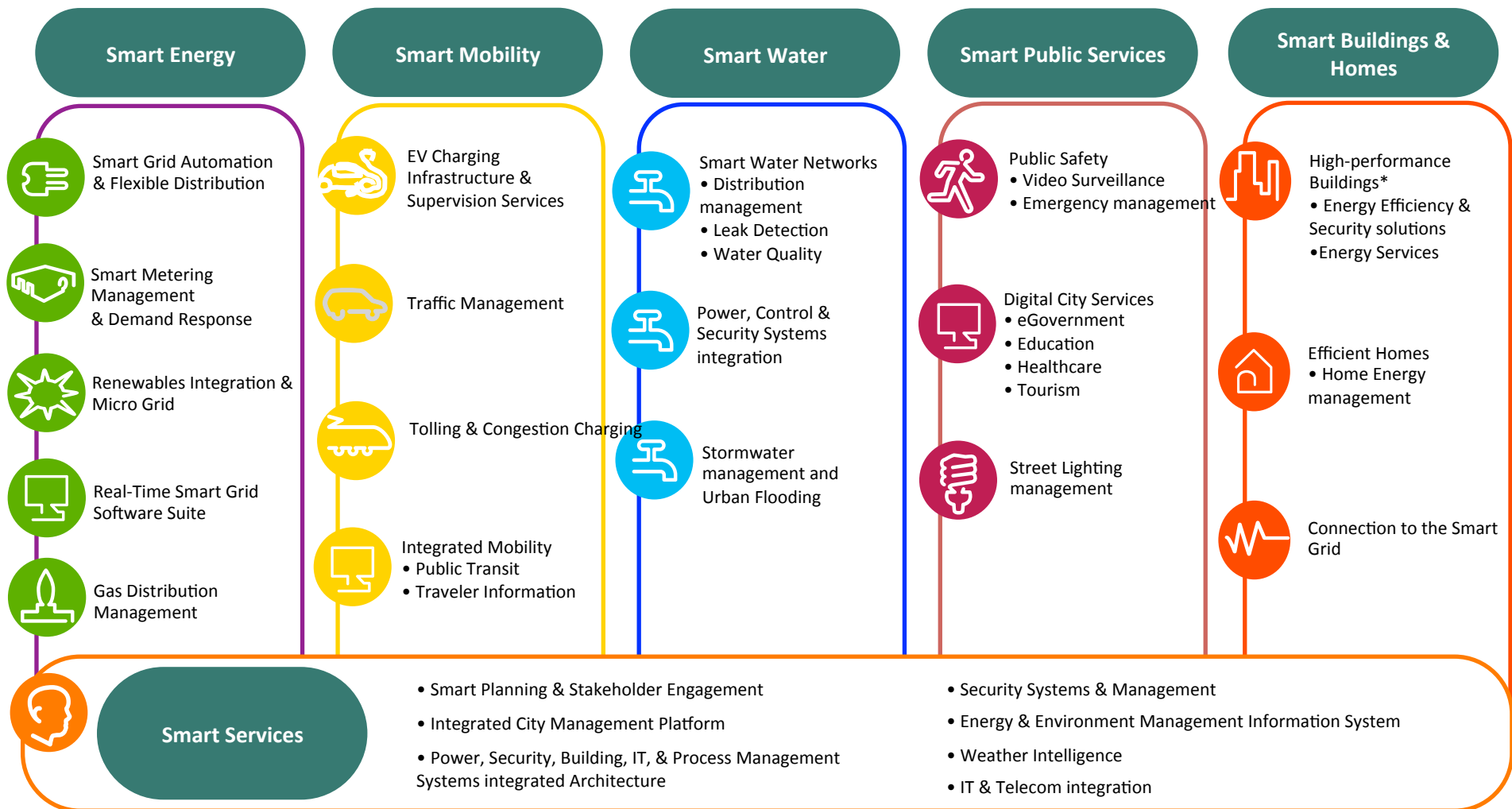
(fuente: AENOR & AMETIC)

AMETIC ha extendido el concepto de la Smartcity a las **Smart Community** y las **Smart Region** para incorporar problemáticas más complejas a la de un entrono urbano cuando hay identidad geográfica o de intereses comunes que que hagan que diferentes municipios se asocien para la búsqueda de objetivos comunes.

# Estadios de Desarrollo



# Verticales Smart



# Stakeholders

España juega un papel de liderazgo internacional en las Smartcities, gracias a diferentes entidades que componen este sistema, que la hacen único en el mundo (Ver página siguiente). Este liderazgo no está siendo trasladado a poblaciones fuera de las grandes capitales, pero es mucho más sencillo, dada la ausencia de "legacy" de las mismas. Estas sesiones pretenden guiar en como hacerlo, haciendo uso de los instrumentos que actualmente disponemos.

**Propuesto en el Plan Nacional de Ciudades Inteligentes, el primero en incorporar a todos los actores y coordinado por un CONSEJO multisectorial presidido por el Ministerio de Energía, Turismo y Agenda Digital**





# Ecosistema Español de SC







# Comité de SC de AMETIC



- Constituido en Julio de 2012 con 5 empresas.
- Actualmente lo constituyen 112 empresas líderes en España.
- Activo en el Plan Nacional de ciudades e islas inteligentes del Ministerio de Industria a través de la SETSI (Red.es). (188 MEUR)
- Activos en la Estrategia DUSI del Ministerio de Hacienda y Administraciones Públicas. (1013 MEUR)
- Grupos de Trabajo:
  - GT Definición y Estandarización.
  - GT Interoperabilidad de Plataformas.
  - GT Nuevos Perfiles Profesionales.
  - GT Hogar Digital.
  - GT OPEN DATA
  - GT Seguridad y Privacidad
  - GT Colaboración Público-Privada
- Smart Agro, Smart Communities, Industria 4.0,...



# Institucional



- Comisión de Smartcities



- Plataforma Tecnológica es.INTERNET



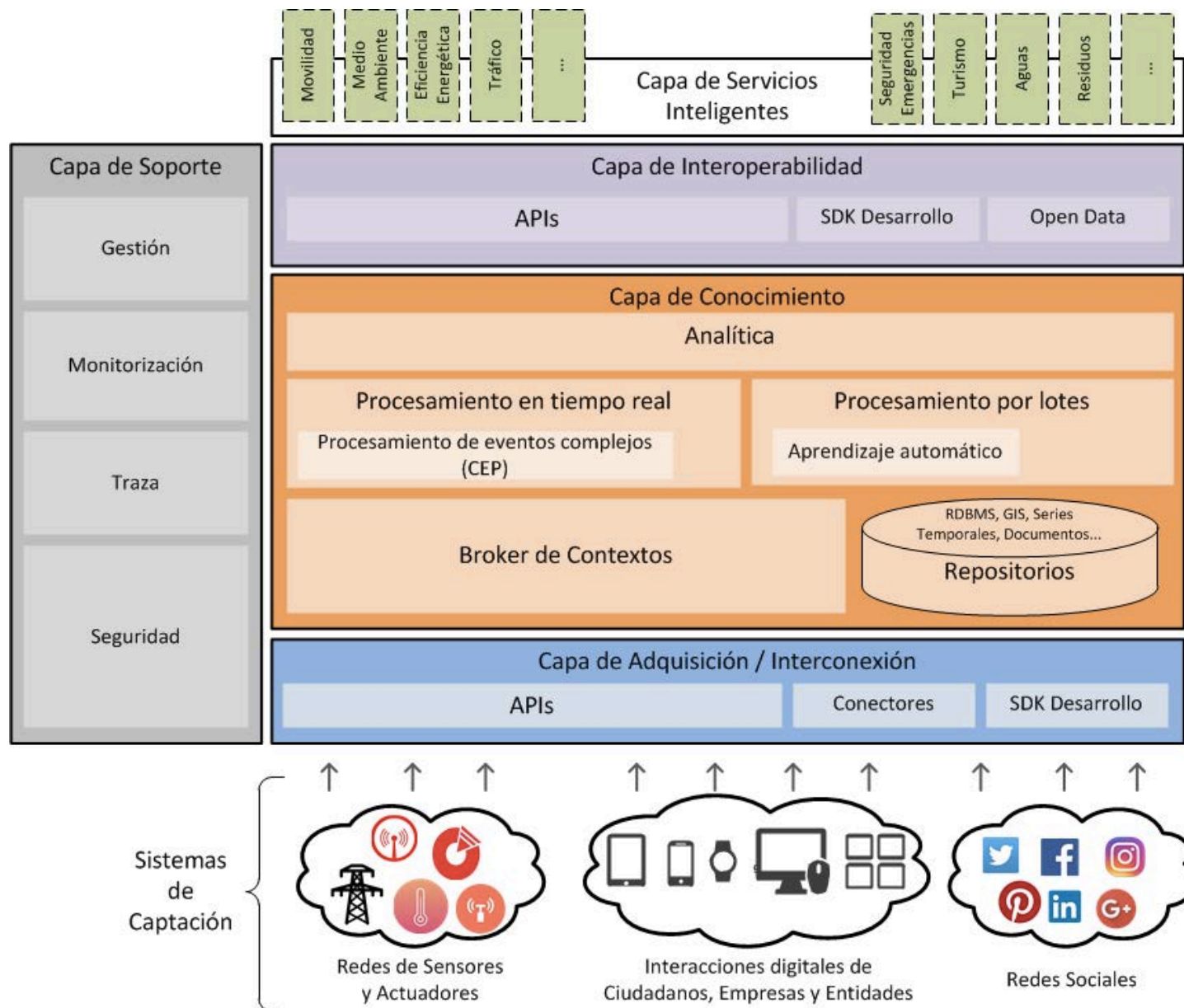
- Presidencia de la Comisión de Ciudades Inteligentes de CEOE.



- Presidencia de la Alianza Inercia



# UNE 178104-2015



# Contenido de la Estrategia

## PROYECTOS:

24 proyectos europeos  
28 proyectos de convocatorias  
Red.es  
83 Estrategias DUSI (I Convocatoria)

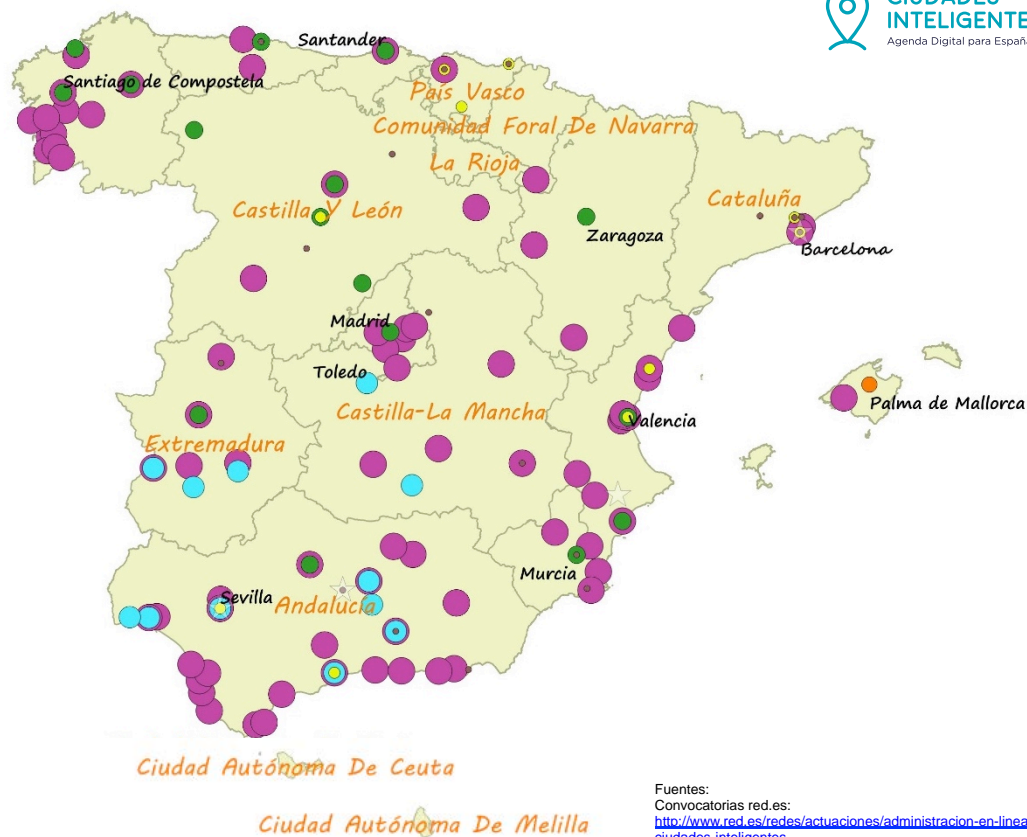
### Situación Española :

- ★ Convocatoria I (URBACT)
- Convocatoria II (URBACT)
- Proyectos Europeos EIPSCC
- Islas I (Red.es)
- Ciudades II (Red.es)
- Ciudades I (Red.es)
- Estrategias (DUSI)- I Convocatoria

## En curso:

II Convocatoria EDUSI (aprox. 280 M€ en ayudas)

Se tiene previsto abrir una III Convocatoria EDUSI



Fuentes:  
Convocatorias red.es:  
<http://www.red.es/redes/actuaciones/administracion-en-linea/plan-ciudades-inteligentes>  
EIPSCC: <http://eu-smartcities.eu>  
DUSI:  
[http://www.fomento.gob.es/NR/rdonlyres/97DDEFB5-A4A5-4698-A118D3179CCA7488/133930/20151118\\_PresentacionConvocatoriaEDUSI.pdf](http://www.fomento.gob.es/NR/rdonlyres/97DDEFB5-A4A5-4698-A118D3179CCA7488/133930/20151118_PresentacionConvocatoriaEDUSI.pdf)

# Fondos Europeos 2014-2020

## ► Horizon 2020

- 18.500 M€ (para acciones relacionadas con Energía y Medio Ambiente)
- Principal instrumento para la I+D+i

## ► COSME

- 2.500 M€
- Competitividad de las pymes

## ► ESIF

- 16.000 M€
- Política de cohesión: mínimo un 5% del fondo se destina al desarrollo urbano sostenible. Se trata de un mínimo de 16.000 millones de euros durante el período 2014-2020 (actividades relacionadas con transporte, energía y TIC)

## ► Facilidades de conexión Europa: Transporte-Energía-TIC

- 29.000 M€
- Telecomunicaciones

## ► LIFE+

- 900,2 M€
- Medioambiente

# Programas en marcha

## Plan Nacional de Ciudades Inteligentes

- 180 MEUR
- Programa de Smarcities y Smart Islands, foco en Communities

## EDUSI

- 1-013 M€
- Proyectos Smartcities cofinanciados y para zonas desfavorecidas

## Urban Innovative Actions

- 300M€
- Proyectos muy innovadores

## Urbanact III

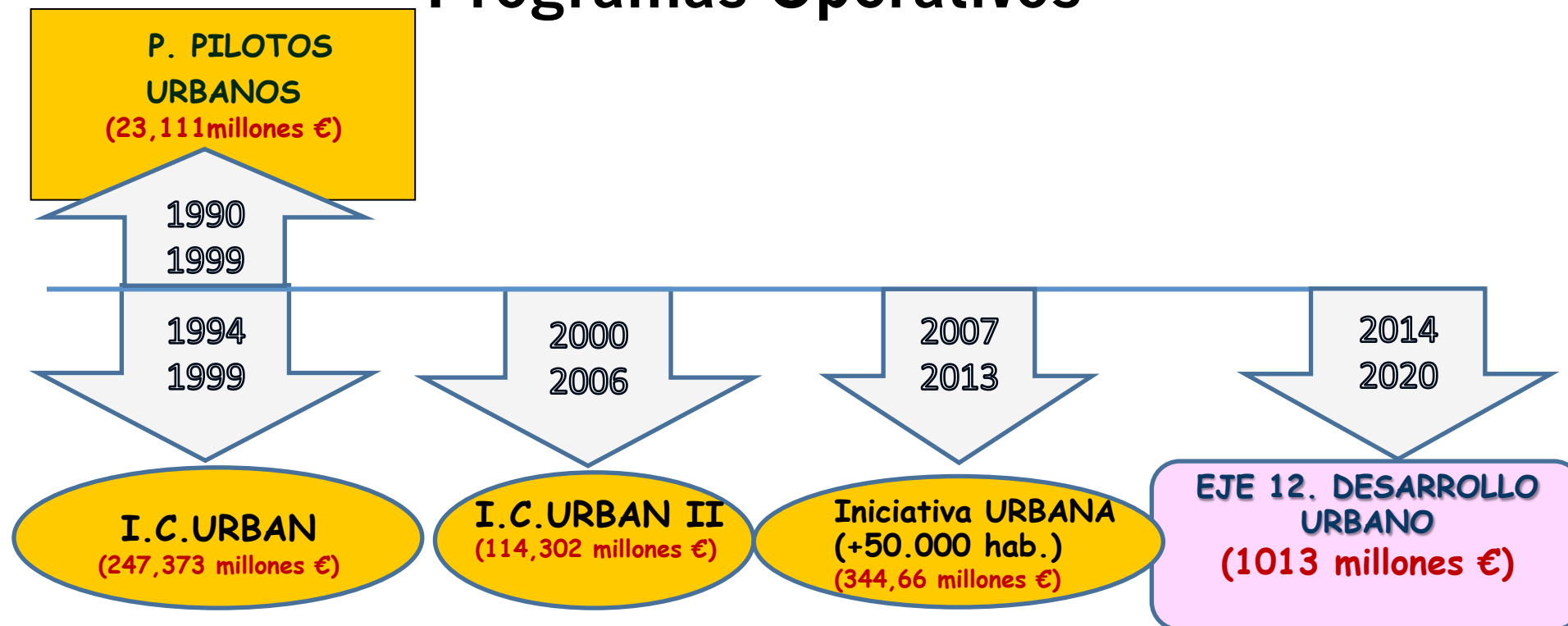
- 96,3M€
- Redes de Municipios

## Compra Pública Innovadora

- 156 M€ (solo para Andalucía)
- Proyectos Innovadores

# Desarrollo Urbano

## Programas Operativos



En el **nuevo periodo 2014-2020** prácticamente **se triplica la inversión** en **Desarrollo Urbano** frente al periodo anterior. Se tiende a la **Europa de las Ciudades**.





# Objetivos Temáticos



1. Fomento de la **Administración Electrónica** Local y las **Smart Cities (OT2)**
2. Fomento de estrategias de **reducción del carbono** para zonas urbanas **(OT4)** (obligatorio)
3. Acción para mejorar el entorno urbano, incluyendo la puesta en valor del **Patrimonio Cultural** y la mejora del **Medio Ambiente Urbano (OT6)**
4. Apoyo a la **regeneración física, económica y social** de las zonas urbanas desfavorecidas **(OT9)** (obligatorio)



# Estrategias de Desarrollo Urbano Sostenible e Integrado (2014-2020)



- Convocatoria de ámbito nacional- Concurrencia competitiva
- Se ha realizado la primera convocatoria con un 70% del total de la ayuda FEDER asignada al Eje URBANO (1013 M€): 730 M€
- Pueden presentar **Estrategias** los municipios o áreas funcionales de mas de 20.000 habitantes
- La asignación de la **Ayuda FEDER** estará dentro de los límites de fondos FEDER asignados a su CCAA y podrá ser:
  1. Para ciudades o áreas funcionales mayores de 50.000 habitantes, de **15 M€**, como máximo, salvo excepciones.
  2. Para ciudades o áreas funcionales mayores de 20.000 y menores de 50.000 habitantes, de **5 M€** como máximo, salvo excepciones
- Tasa de cofinanciación de los proyectos varia entre el 50% y el 85% dependiendo de la CCAA donde este situada. Andalucía recibe un 80%.

# Resultados DUSI

Nº ciudades transformadas en smart city	77
Incremento del porcentaje de tramites y gestiones a través de internet...	35,8%
Incremento del número de viajes en transporte público urbano	36,1%
Reducción del consumo de energía final por la edificación...	18,4%
Nº de visitantes atraídos por las ciudades	24,8 Millones
Superficie de suelo urbano rehabilitado	1.863 Has
Reducción del número de días al año que superan límites admisibles calidad aire	18,9
Incremento del porcentaje de personas con acceso a servicios sociales	23,5%

**TODOS LOS MUNICIPIOS > 50.000 HAB. CUENTAN CON ESTRATEGIAS DUSI Y CASI EL 50 % DE LOS MUNICIPIOS >20.000 HAB Y < 50.000 HAB. CUENTAN CON ESTRATEGIAS DUSI**

**CAMBIO DE 180° EN LA PLANIFICACIÓN LOCAL EN ESPAÑA**